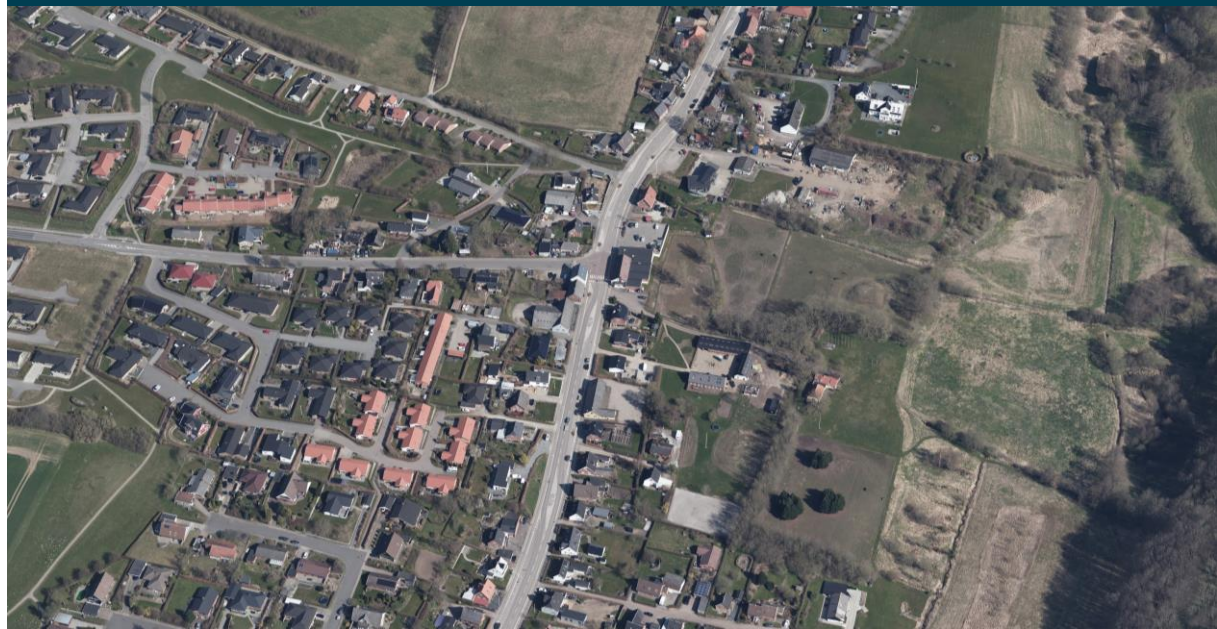


Termonet

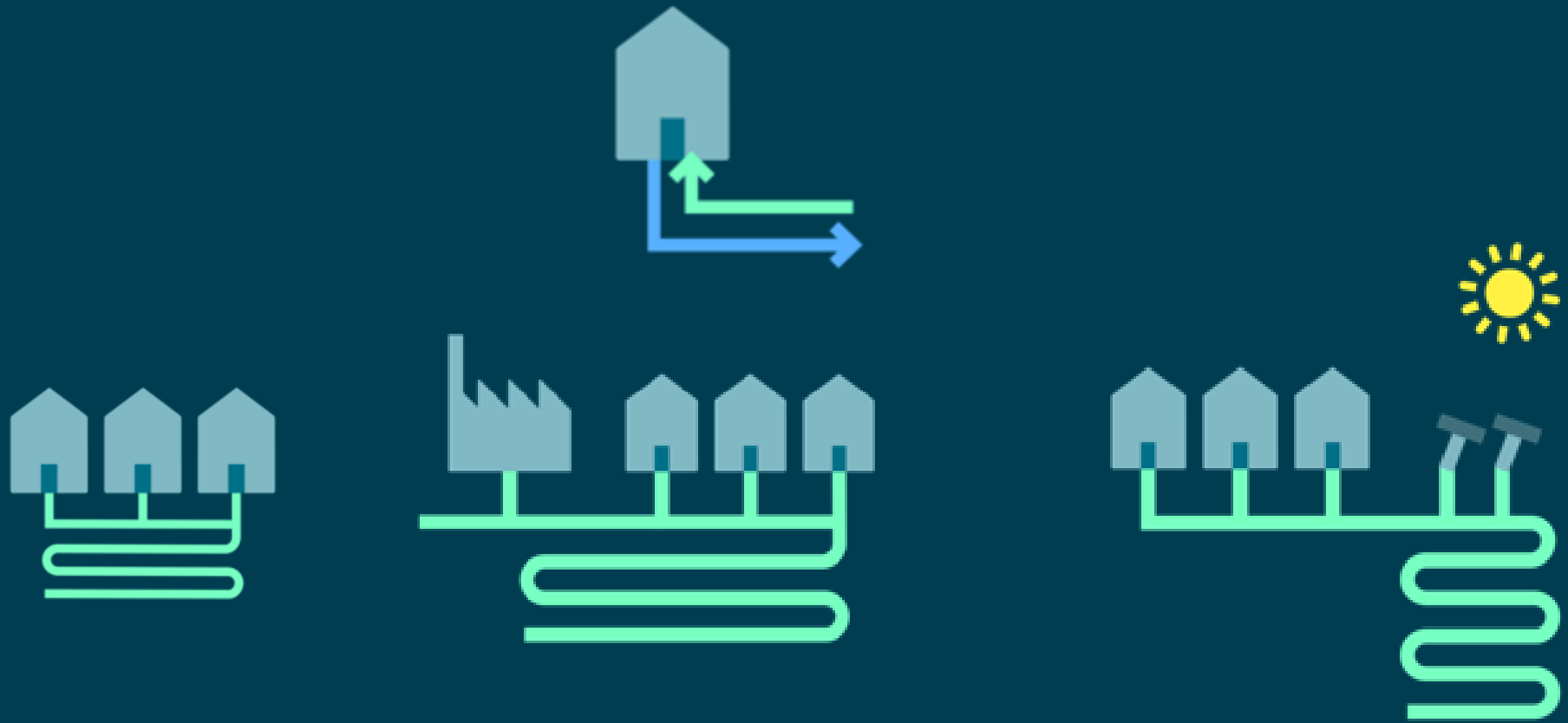
Termonet projektforslag
Tebstrup
Maj 2024



Skanderborg
Kommune

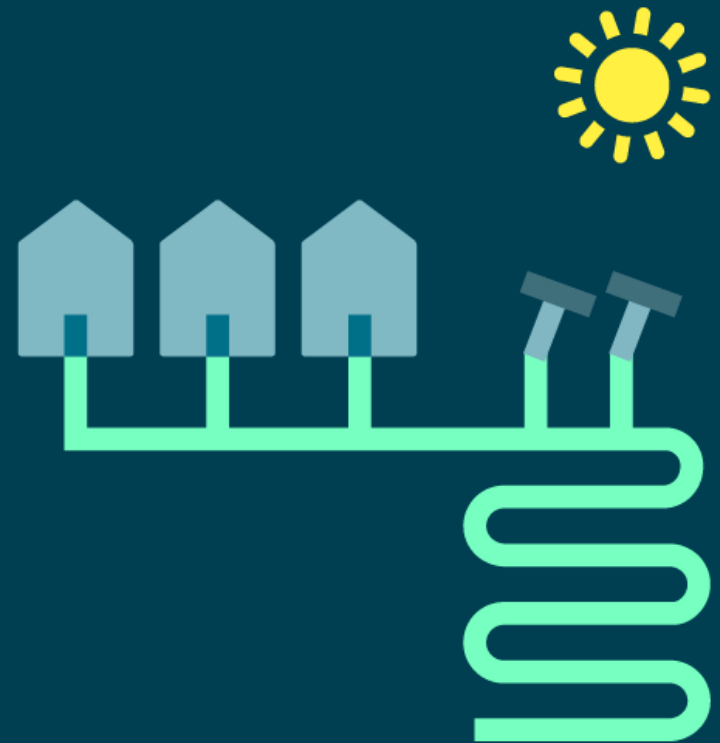
SUSTAIN

Hvad er et termonet?



Fordele

- Fælles løsning, fælles drift
- Ingen støj
- Ikke alle behøves at være med
- Bidrag til et fleksibelt energisystem



SUSTAIN

Eksempel Varmepumpe



BOSCH

Invented for life

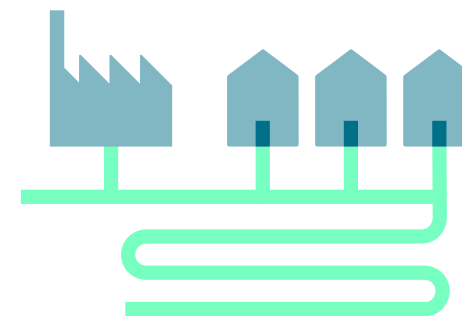
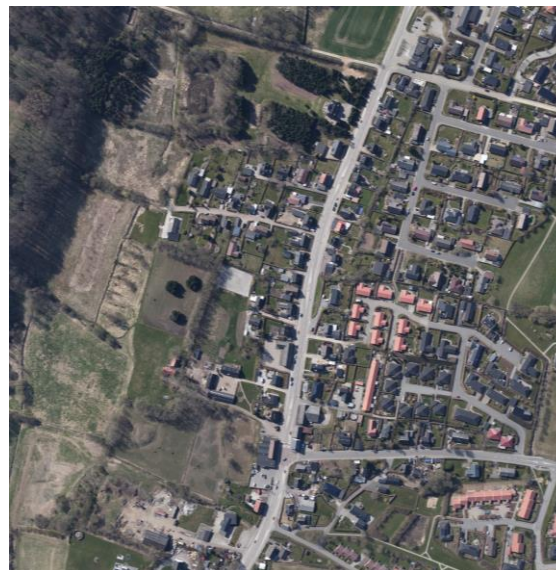
Compress 7800i LWMF

Jordvarmepumpeserie med indbygget Vvb.

Compress 7800i LWMF jordvarmepumpe serie med 4 forskellige inverter styret effekt størrelser med indbygget 180 liter rustfri varmtvandsbeholder. Varmepumperne er egnet til renoveringsprojekter fra 80 m² op til ca. 400 m² efter isoleringsgraden, samt op til ca. 600 m² nybygget bolig. Compress 7800i LWMF udmærker sig ved at være ekstrem støjsvag, høje virkningsgrader og fremløbstemperaturer op til 71 grader.

SUSTAIN

Screeningen



Generel information

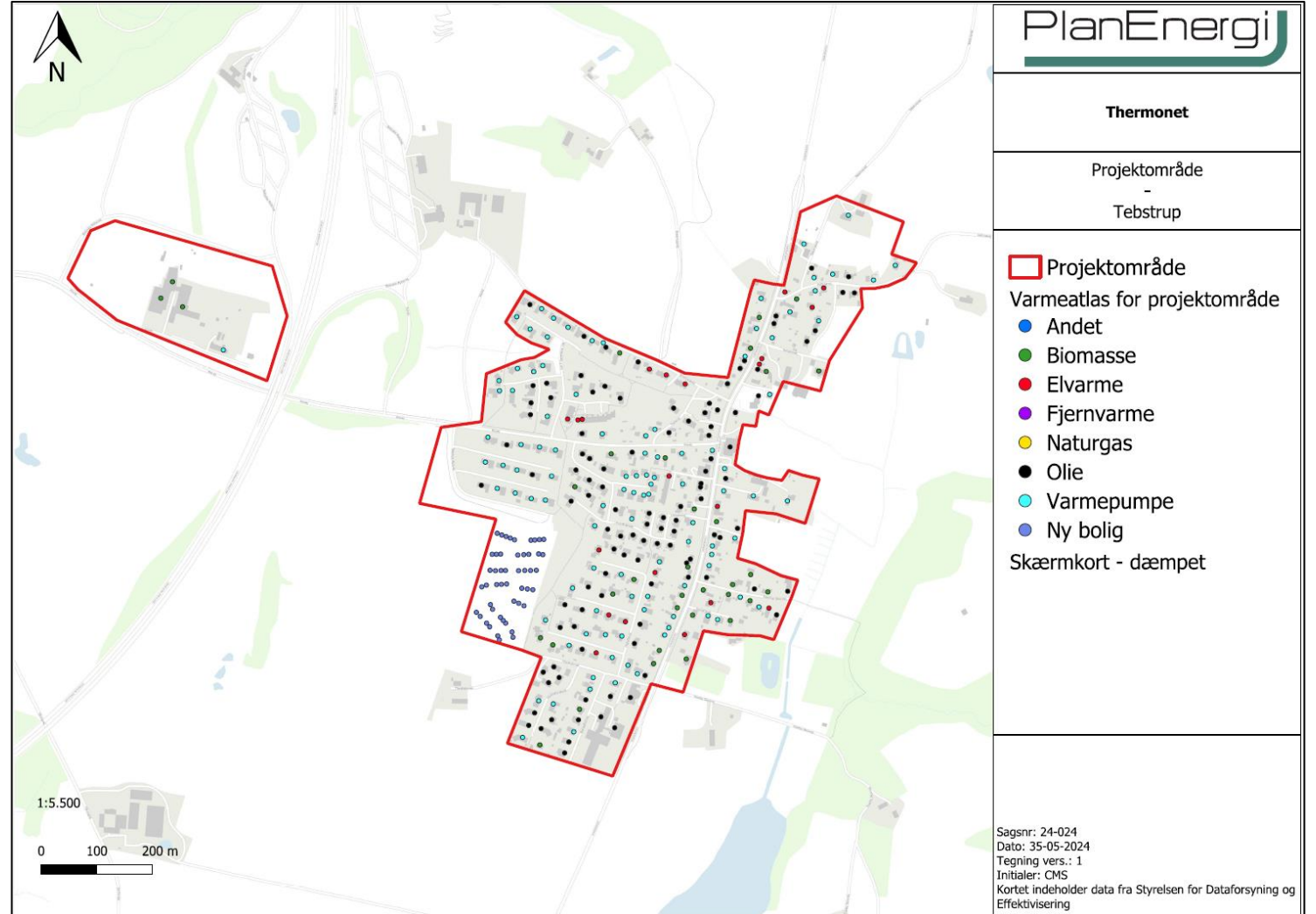
Lokation	Tebstrup, 8660 Skanderborg
Antal indbyggere	652
Beboelsesbygninger	Parcelhuse 222, Rækkehuse 17, Etageboliger 3
Tilslutningspunkter	181 (fratrasket varmepumper og elvarme)

Energiforbrug

Naturgas	-
Olie	2.366 MWh/år (146 forbrugere)
Biomasse	538 MWh/år (34 forbrugere)
Varmepumper	846 MWh/år (54 forbrugere)
Andet, inkl. el-varme	384 MWh/år (49 forbrugere)

Ledningsnet og varmekilder

Forsyningsform	Antal bygning	Varmebehov	Areal
Tebstrup	Stk.	MWh/år	m ²
Varmebehov			
Andet (Fremtidige boliger)	49	245	4.704
Biomasse	34	1.306	8.177
Elvarme	21	374	3.528
Naturgas	0	0	0
Olie	110	1.846	17.782
Varmepumpe	104	1.519	14.897
Sum alm	318	5.290	49.088
I alt	318	5.290	49.088



Etablering af termonettet

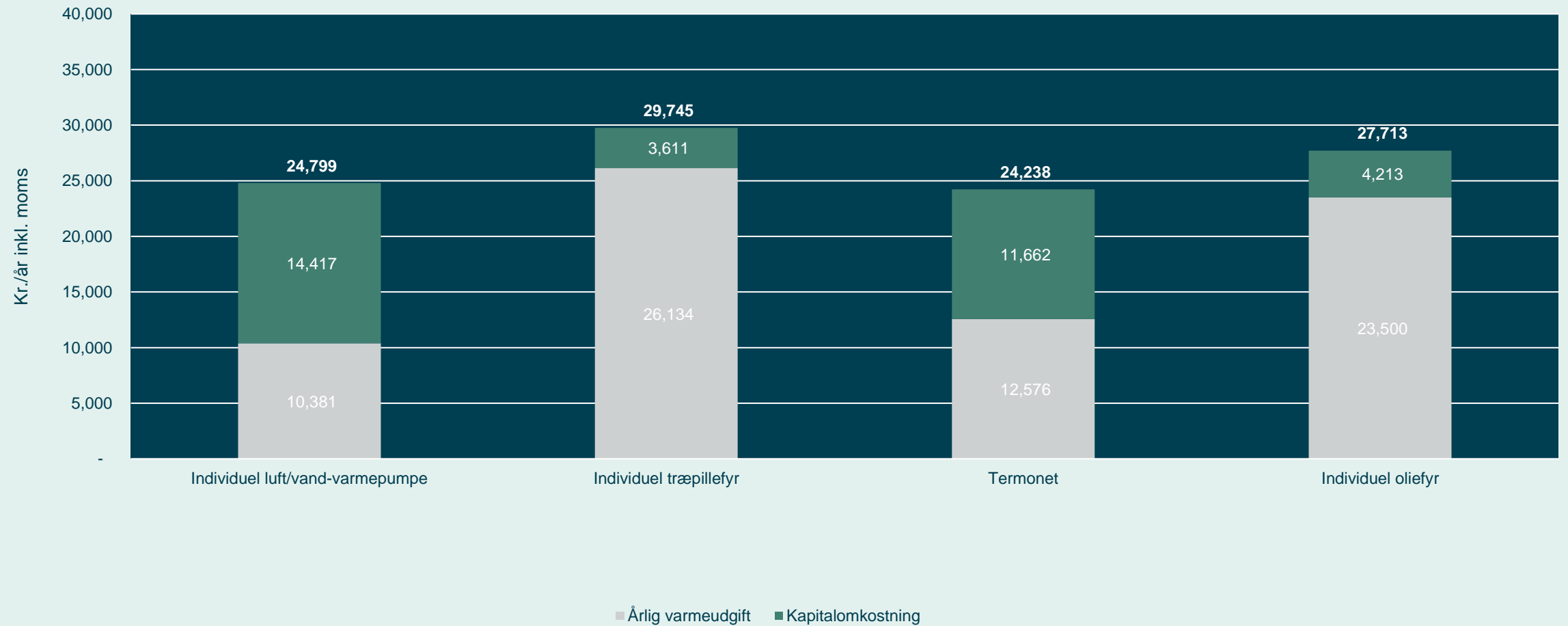


Økonomi - investering

Investeringer, termonet	Investering (kr.)
Jordslanger med brønde og etablering	4.550.000
Ledningsnet og stik	19.150.469
Pumpestationer	1.500.000
IPA-sprit	950.000
Varmepumper	21.115.200
Diverse og uforudsigelige	4.859.736
Projektering	2.852.939
Samlet	54.978.344

Brugerøkonomi

Årlige omkostninger til varmforsyning
130 m², med et nettovarmebehov på 18,1 MWh/år.



Brugerøkonomi

Årlige omkostninger til varmeforsyning
130 m², med et nettovarmebehov på 18,1 MWh/år.

Termonet			
Forbrugsbidrag (variabel)	á	411,25kr./MWh	7.433
Effektbidrag	á	34,75kr./m ²	4.518
Abonnementsbidrag		625kr./år	625
Årlig varmeudgift			12.576
Investeringer			
Varmepumpe, termonet		96.000kr.	9.629
Termonet tilslutningsbidrag		25.000kr.	2.033
Investering i alt		121.000kr.	
Gennemsnitlige kapitalomkostninger			11.662
I alt, årlig varmeudgift og låneydelse			24.238

Scenarie: hvis kun 50% tilslutter sig stiger varmeprisen til ca. 29.000 årligt.

Vejen frem

Hvert område skal bekræfte sit ønske om at deltage i projektet

De enkelte felter kan etableres selvstændigt



Vejen frem

